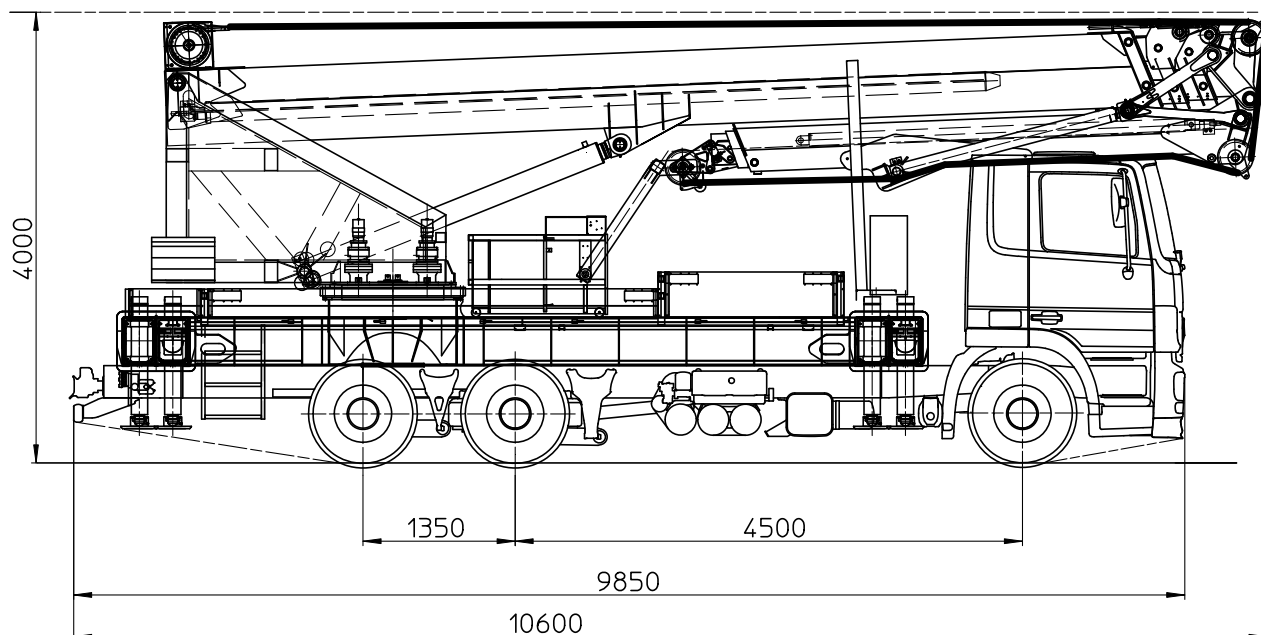


Böcker-Grue AK 41/6000 CPE

Actualisé 07/2009

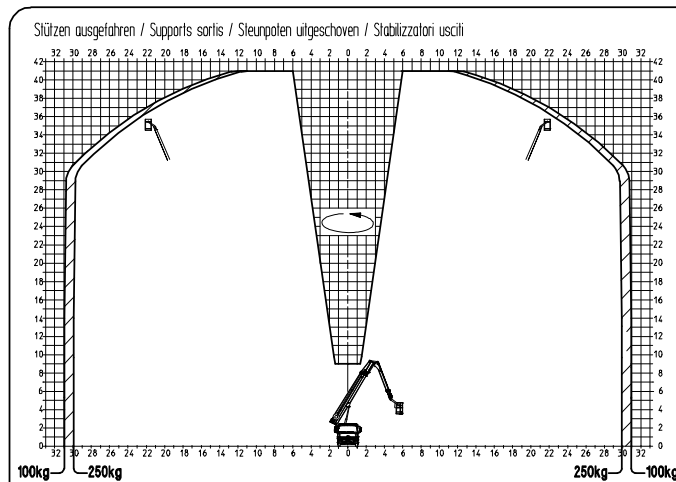
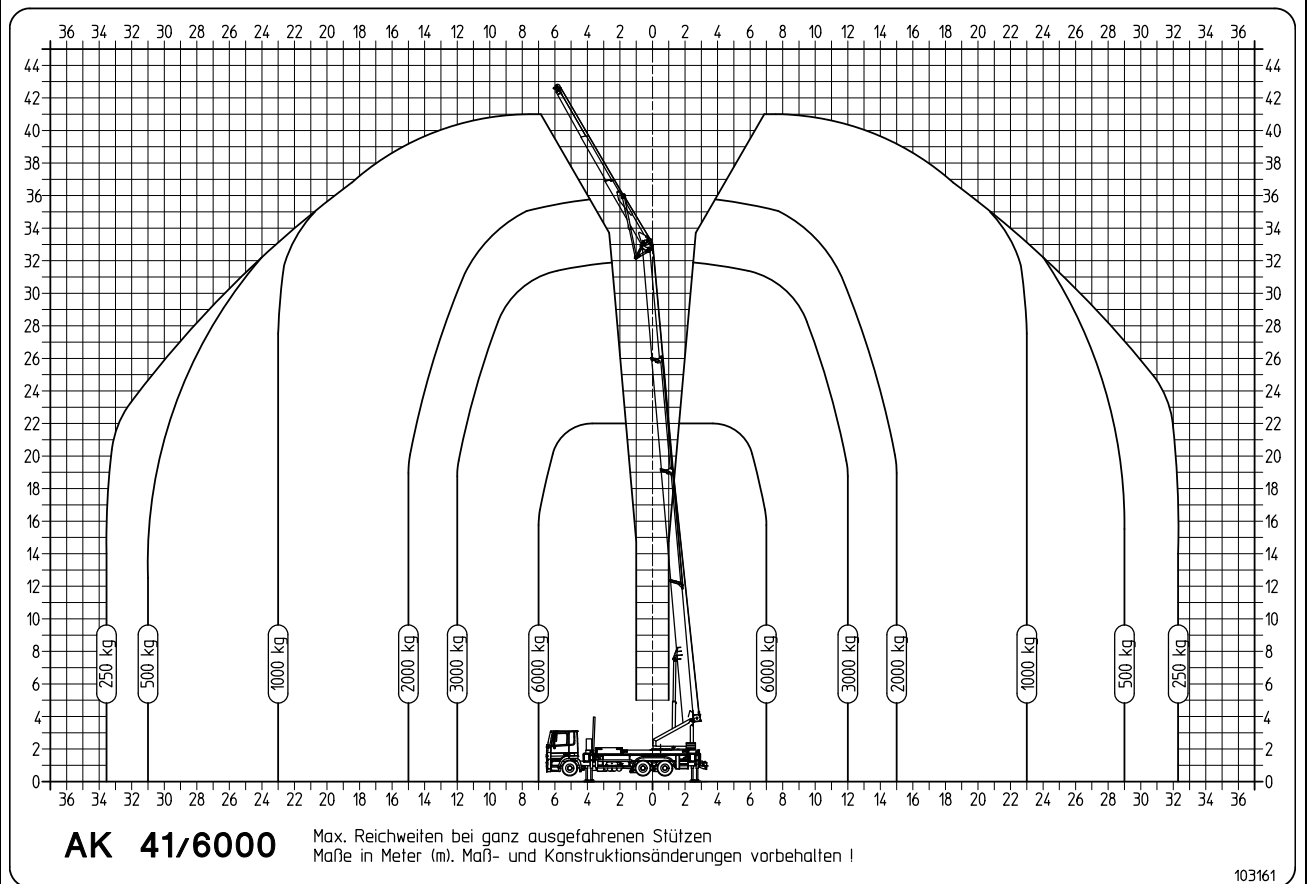


Caractéristiques techniques :

Redressement maximal du mât	env. 85 degrés	Portée maximale mode grue	
Flèche à volée réglable en continu	env. 155 degrés	avec 6000 kg	env. 7,00 m
Zone de pivotement	env. 620 degrés	avec 3000 kg	env. 12,10 m
Hauteur de travail jusqu'à la flèche	env. 32,50 m	avec 2000 kg	env. 15,20 m
Longueur de dépoliement	env. 41,00 m	avec 1000 kg	env. 23,00 m
Longueur de flèche à variation		avec 500 kg	29,00 m
Longueur de base	env. 5,00 m		
Télescopage maximal	env. 11,00 m	Portée maximale mode plateforme	
Puissance de la pompe hydraulique	env. 140 litres	avec 250 kg	env. 30,00 m
Vitesse du crochet maxi	env. 57 m/min	Hauteur de travail maxi	env. 41,00 m
Longueur de stabilisation	env. 6,50 m		
Largeur de stabilisation	env. 5,35 m		
Stabilisation d'un côté	env. 3,96 m	Données du camion	
Longueur du véhicule	env. 10,60 m	Empattement min.	4500/1350 mm
Largeur du véhicule	env. 2,55 m	Poids total admissible	26,00 t
Hauteur du véhicule	env. 4,00 m	Poids propre max.	8,00 t
Poids de la construction	env. 16.000 kg		

Sous toutes réserves de modifications des dimensions et des caractéristiques techniques!

Abaque de charge



Maß- und Konstruktionsänderungen vorbehalten. Maße in Metern (m).
Modifications de mesures et de construction réservées. Mesures en mètres (m).
Maat- en constructiegegevens onder voorbehoud. Afmetingen in meter (m).
Con riserva di cambiamenti della costruzione e misure. Misure in metri (m).

AK 41/6000

103160

Sous toutes réserves de modifications des dimensions et des caractéristiques techniques!